

Návod na instalaci certifikátu ze souboru .p12

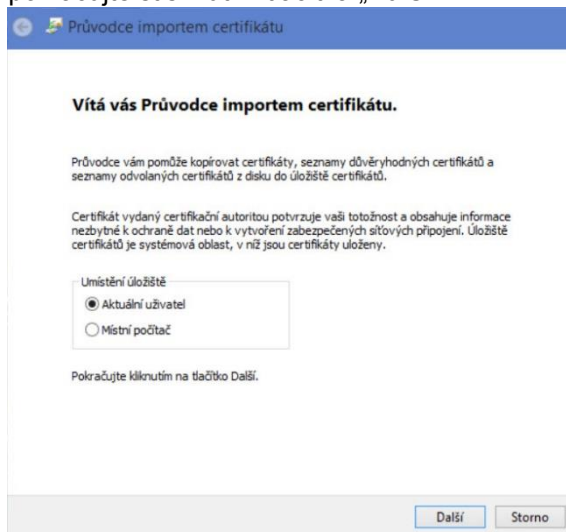
V návodu je nejprve popsán běžný postup pro automatickou instalaci certifikátu ze souboru .p12 do úložiště certifikátů Vašeho počítače (bod 1).

V případě, že tímto způsobem nedojde ke správné instalaci certifikátu a nebude možné z programu Aconto podepsat doklad pro EET, postupujte podle návodu uvedeného v bodu 2.

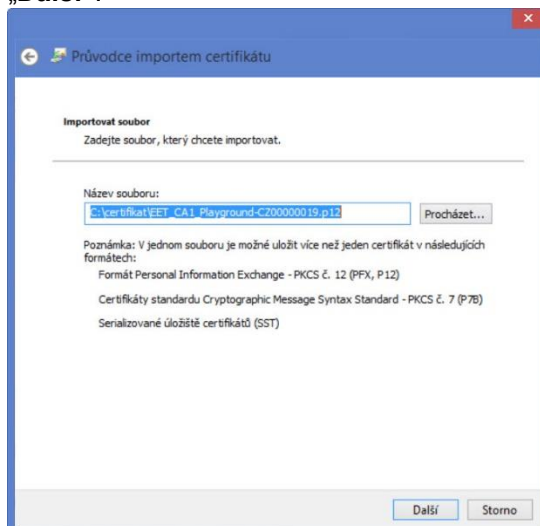
Poslední bod 3. návodu obsahuje postup pro instalaci pouze kořenového certifikátu certifikační autority, kterou je potřeba provést v případě, kdy samotný osobní certifikát nebude instalován do úložiště vašeho počítače, ale bude při podepisování dokladu, odesílaného z programu Aconto, připojován ze souboru.

1. Automatická instalace certifikátu ze souboru .p12

- 1) Klikněte na uložený soubor certifikátu s příponou .p12. Spustí se **Průvodce importem certifikátu**. Pro položku „Umístění úložiště“ zde nastavte volbu „Aktuální uživatel“ a pokračujte stisknutím tlačítka „Další“.



- 2) Zkontrolujte načtený název souboru pro instalaci certifikátu a pokračujte stisknutím tlačítka „Další“.



- 3) **Vložte heslo** pro soukromý klíč zadané při vytváření certifikátu. Pro část „**Možnosti importu**“ nastavte všechny volby a pokračujte stisknutím tlačítka „**Další**“.

Průvodce importem certifikátu

Ochrana privátního klíče
Z důvodu zajištění zabezpečení byl privátní klíč chráněn heslem.

Zadejte heslo k privátnímu klíči.

Heslo:

Zobrazit heslo

Možnosti importu:

- Povolit silnou ochranu privátního klíče (pokud zvolíte tuto možnost, budete vždy při použití privátního klíče aplikací vyzváni k potvrzení akce)
- Označit tento klíč jako exportovatelný (později bude možné klíč zálohovat či přenést)
- Zahmout všechny rozšířené vlastnosti

- 4) Pro nastavení „**Úložiště certifikátů**“ zvolte volbu „**Automaticky vybrat úložiště certifikátů na základě typu certifikátu**“. Pokračujte stisknutím tlačítka „**Další**“.

Průvodce importem certifikátu

Úložiště certifikátů
Úložiště certifikátů jsou oblasti systému, kde jsou uloženy certifikáty.

Systém Windows může automaticky vybrat úložiště certifikátů, nebo můžete zadat umístění certifikátu.

Automaticky vybrat úložiště certifikátů na základě typu certifikátu

Všechny certifikáty umístit v následujícím úložišti

Úložiště certifikátů:

- 5) Dokončete Průvodce importem certifikátu tlačítkem „**Dokončit**“.

Průvodce importem certifikátu

Dokončení Průvodce importem certifikátu

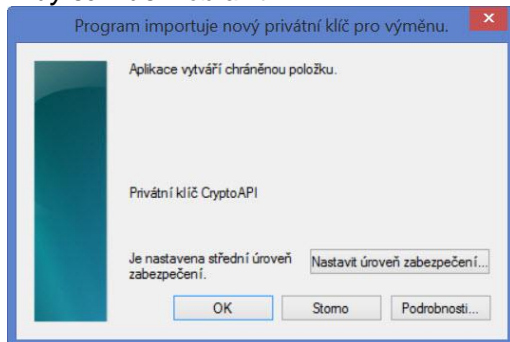
Certifikát bude nainportován po kliknutí na tlačítko Dokončit.

Zadali jste následující nastavení:

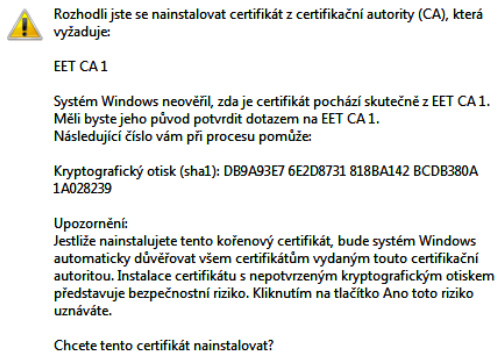
Výbrané úložiště certifikátů	Automaticky určeno průvodcem
Obsah	PFX
Název souboru	C:\Users\blahovak\AppData\Local\Temp\tc\{EET_CA1_Play}

- 6) V dalším kroku aplikace **importuje soukromý klíč** a vytvoří certifikát. Pokračujte stisknutím tlačítka „**OK**“.

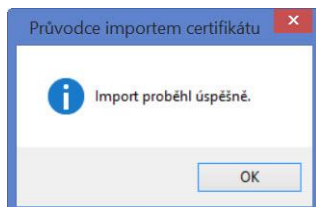
Poznámka: Zobrazení okna o importu privátního klíče je závislé na operačním systému a ne vždy se musí zobrazit.



- 7) Pokud není dosud instalován kořenový certifikát certifikační autority, zobrazí se upozornění, že bude nainstalován. Pokračujte stisknutím tlačítka „**Ano**“.



- 8) Po stisknutí tlačítka „**OK**“ je certifikát nainstalován.



2. Postupná instalace certifikátu pomocí programu Internet Explorer

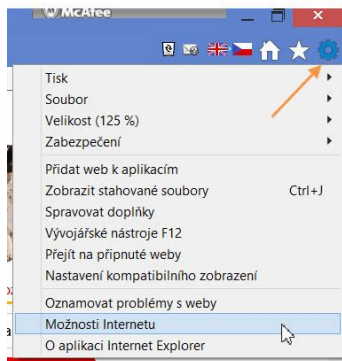
V případě, kdy se nepodaří správně instalovat certifikát způsobem popsáným výše, je možné jej instalovat pomocí programu Internet Explorer. Při tomto způsobu instalace je nutné instalovat nejprve kořenový certifikát certifikační autority (soubor s příponou .crt) do úložiště „Důvěryhodné kořenové certifikační autority“, a následně certifikát s příponou .p12 do úložiště osobních certifikátů.

Pokud soubor pro instalaci certifikátu certifikační autority (přípona .crt) nemáte k dispozici, lze jej stáhnout z internetových stránek věnovaných EET, pomocí odkazu <http://www.etrzby.cz/assets/cs/prilohy/cacert-produkcni.crt>

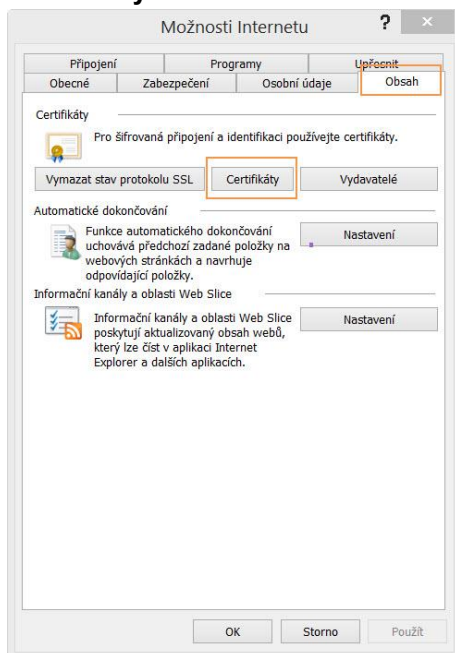
- 1) Spusťte **Internet Explorer**.

Internet Explorer by měl být standardně instalován v počítači, pokud jej nepoužíváte jako výchozí prohlížeč, je možné jej v počítači vyhledat pomocí příkazového řádku – např. kliknutím pravého tlačítka myši na ikonu „Start“ – volba „Hledat“.

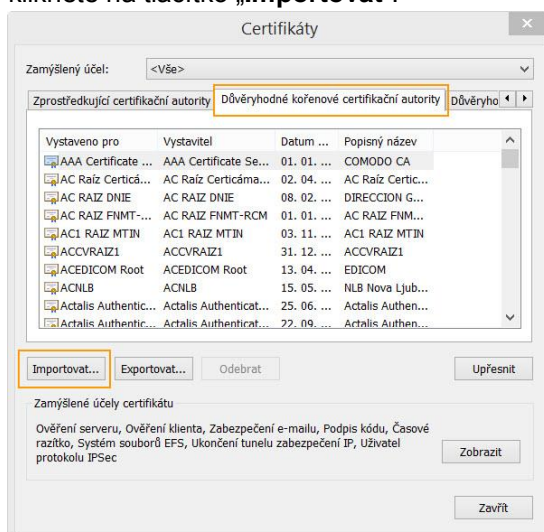
- 2) V pravém horním rohu Internet Exploreru otevřete „**Nástroje**“ a zvolte „**Možnosti Internetu**“.



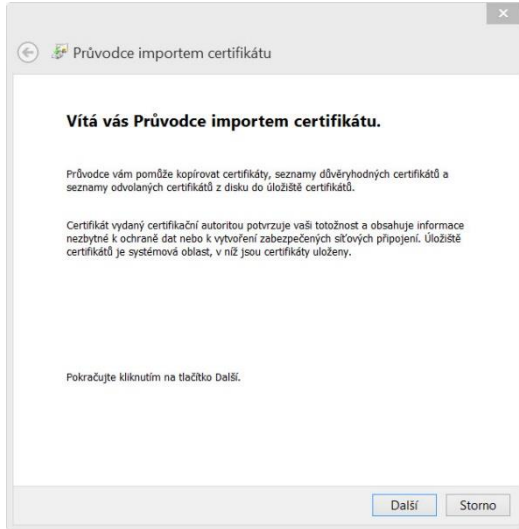
- 3) V okně „**Možnosti Internetu**“ klikněte na záložku „**Obsah**“ a následně na tlačítko „**Certifikáty**“.



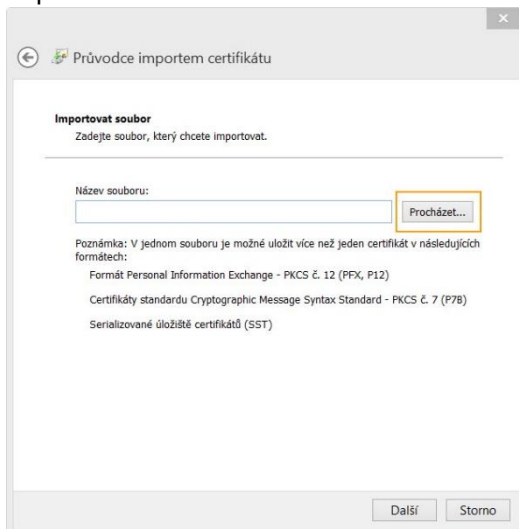
- 4) V okně „**Certifikáty**“ se nastavte do záložky „**Důvěryhodné kořenové certifikační autority**“ a klikněte na tlačítko „**Importovat**“.



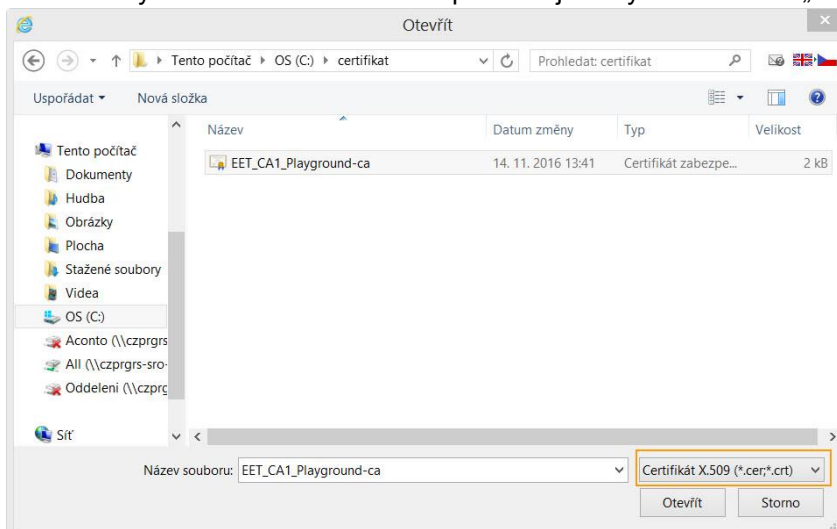
- 5) Spustí se průvodce importem certifikátu, pokračujte tlačítkem „**Další**“.



- 6) Klikněte na tlačítko „**Procházet**“ pro nastavení cesty k souboru certifikátu, který má být importován.



- 7) Nejprve nastavte cestu k souboru s kořenovým certifikátem certifikační autority. Vpravo dole proto ponechte zobrazení pouze souborů s příponou *.cer, *.crt – viz vyznačení na obrázku. Kliknutím vyberte soubor certifikátu a potvrďte jeho výběr tlačítkem „**Otevřít**“.



- 8) Zkontrolujte název souboru a potvrďte import zvoleného certifikátu tlačítkem „**Další**“.

Průvodce importem certifikátu

Importovat soubor
Zadejte soubor, který chcete importovat.

Název souboru:
C:\certifikat\EET_CA1_Playground-ca.crt Procházet...

Poznámka: V jednom souboru je možné uložit více než jeden certifikát v následujících formátech:
Formát Personal Information Exchange - PKCS č. 12 (PFX, P12)
Certifikáty standardu Cryptographic Message Syntax Standard - PKCS č. 7 (P7B)
Serializované úložiště certifikátů (SST)

Další Storno

- 9) Ponechte přednastavený výběr pro úložiště certifikátů „**Důvěryhodné kořenové certifikační autority**“ a pokračujte tlačítkem „**Další**“.

Průvodce importem certifikátu

Úložiště certifikátů
Úložiště certifikátů jsou oblasti systému, kde jsou uloženy certifikáty.

Systém Windows může automaticky vybrat úložiště certifikátů, nebo můžete zadat umístění certifikátu.

Automaticky vybrat úložiště certifikátů na základě typu certifikátu
 Všechny certifikáty umístit v následujícím úložišti

Úložiště certifikátů:
Důvěryhodné kořenové certifikační autority Procházet...

Další Storno

- 10) Dokončete import certifikátu tlačítkem „**Dokončit**“.

Průvodce importem certifikátu

Dokončení Průvodce importem certifikátu

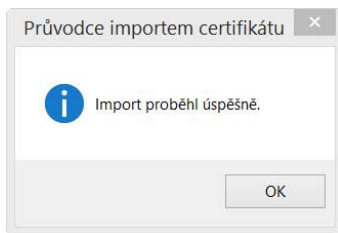
Certifikát bude nainportován po kliknutí na tlačítko Dokončit.

Zadali jste následující nastavení:

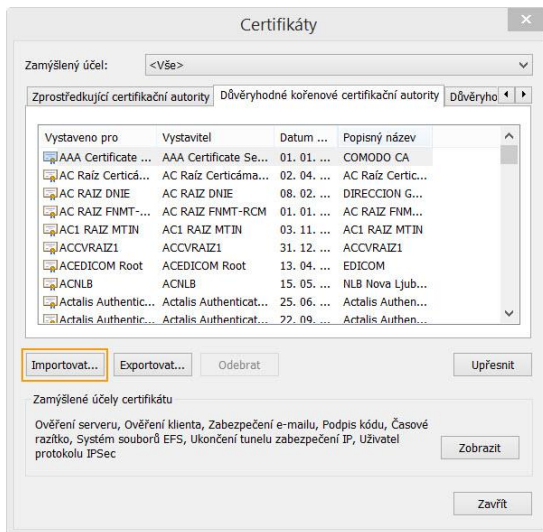
Úložiště certifikátů vybrané uživatelem	Důvěryhodné kořenové certifikační autority
Obsah	Certifikát
Název souboru	C:\certifikat\EET_CA1_Playground-ca.crt

Dokončit Storno

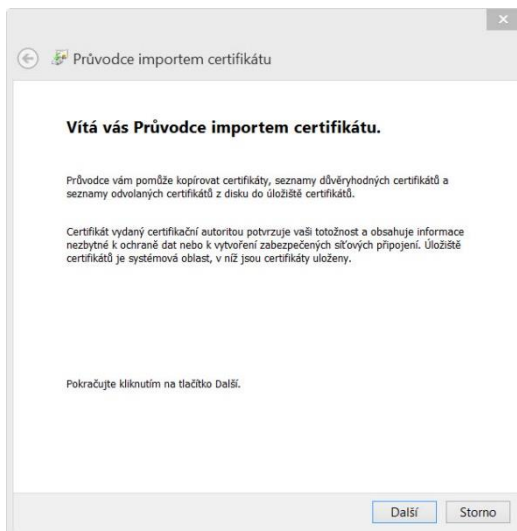
11) Po stisknutí tlačítka OK je certifikát certifikační autority nainstalován.



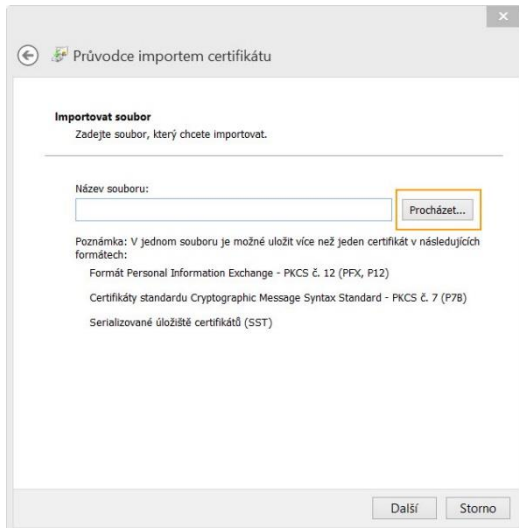
12) Nyní nainstalujte osobní certifikát = soubor s příponou .p12 do úložiště osobních certifikátů. Ve stávajícím okně „**Certifikáty**“ opět klikněte na tlačítko „**Importovat**“.



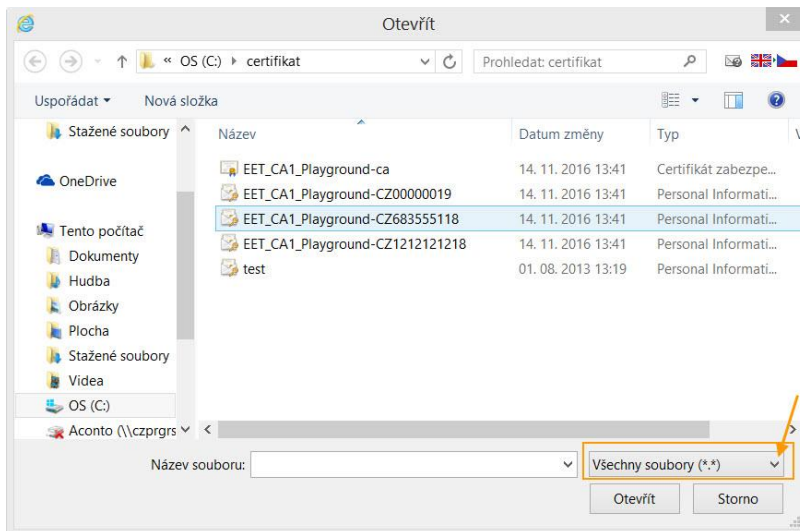
13) Spustí se opět průvodce importem certifikátu, pokračujte tlačítkem „**Další**“.



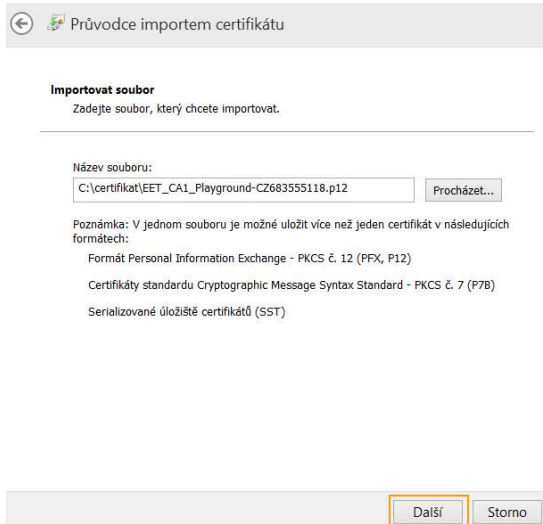
14) Klikněte na tlačítko „**Procházet**“ pro nastavení cesty k souboru certifikátu, který má být importován.



15) Nyní nastavte cestu k souboru s osobním certifikátem (= přípona .p12). Vpravo dole proto nejprve prostřednictvím ▾ zvolte zobrazení všech souborů – viz vyznačení na obrázku. Poté kliknutím vyberte příslušný soubor s příponou .p12 a potvrďte jeho výběr tlačítkem „**Otevřít**“.



16) Zkontrolujte název souboru a potvrďte import zvoleného certifikátu tlačítkem „**Další**“.



- 17) **Vložte heslo** pro soukromý klíč zadané při vytváření certifikátu. Pro část „Možnosti importu“ nastavte všechny volby a pokračujte stisknutím tlačítka „**Další**“.

← Průvodce importem certifikátu

Ochrana privátního klíče
Z důvodu zajištění zabezpečení byl privátní klíč chráněn heslem.

Zadejte heslo k privátnímu klíči.

Heslo:
●●●

Zobrazit heslo

Možnosti importu:

- Povolit silnou ochranu privátního klíče (pokud zvolíte tuto možnost, budete vždy při použití privátního klíče aplikací vyzváni k potvrzení akce)
- Označit tento klíč jako exportovatelný (později bude možné klíč zálohovat či přenést)
- Zahrnout všechny rozšířené vlastnosti

Další Storno

- 18) Nastavte volbu „**Automaticky vybrat úložiště certifikátů na základě typu certifikátu**“ a pokračujte stisknutím tlačítka „**Další**“.

← Průvodce importem certifikátu

Úložiště certifikátů
Úložiště certifikátů jsou oblasti systému, kde jsou uloženy certifikáty.

Systém Windows může automaticky vybrat úložiště certifikátů, nebo můžete zadat umístění certifikátu.

Automaticky vybrat úložiště certifikátů na základě typu certifikátu

Všechny certifikáty umístit v následujícím úložišti

Úložiště certifikátů:
Důvěryhodné kořenové certifikační autority Procházet...

Další Storno

- 19) Dokončete Průvodce importem certifikátu tlačítkem „**Dokončit**“.

← Průvodce importem certifikátu

Dokončení Průvodce importem certifikátu

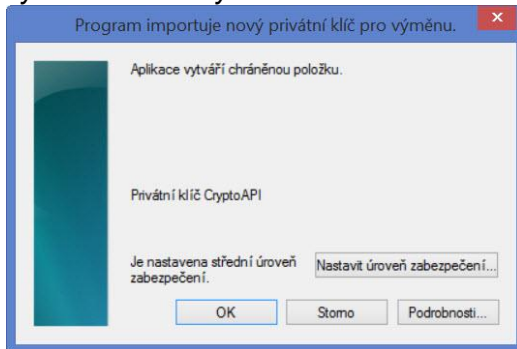
Certifikát bude nainportován po kliknutí na tlačítko Dokončit.

Zadali jste následující nastavení:

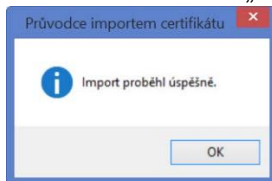
Vybrané úložiště certifikátů	Automaticky určeno průvodcem
Obsah	PFX
Název souboru	C:\certifikat\EET_CA1_Playground-CZ683555118.p12


Dokončit Storno

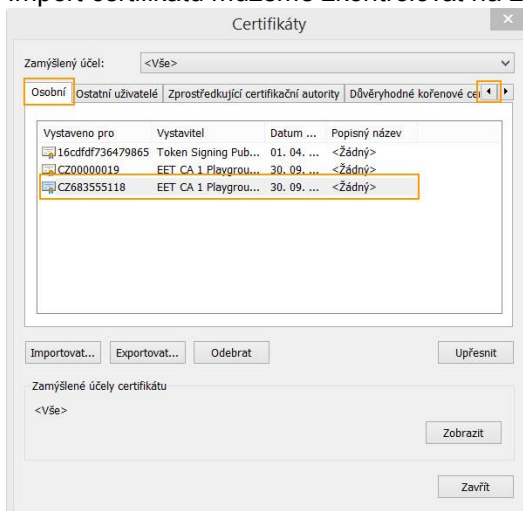
- 20) V dalším kroku aplikace **importuje soukromý klíč** a vytvoří certifikát. Pokračujte stisknutím tlačítka „**OK**“. *Poznámka: Zobrazení okna o importu privátního klíče je závislé na operačním systému a ne vždy se musí zobrazit.*



- 21) Po stisknutí tlačítka „**OK**“ je certifikát nainstalován.



- 22) Import certifikátu můžeme zkontrolovat na záložce „**Osobní**“, kterou zobrazíme pomocí .



- 23) Tlačítkem „**Zavřít**“ ukončíme instalaci certifikátu.

3. Instalace kořenového certifikátu certifikační autority

V programu Aconto je též možné při odesílání dokladu do systému EET připojovat certifikát pro podepsání dokladu ze souboru. Pro tento způsob připojování certifikátu však musí být v úložišti počítače "Důvěryhodné kořenové certifikační autority" nainstalován kořenový certifikát certifikační autority (CA). Kořenový certifikát CA je nutné mít v úložišti počítače instalován vždy, bez kořenového certifikátu CA nelze podepsat účtenku pro EET. Z praxe jsme zjistili, že v některých případech je nutné k úspěšně nainstalovanému osobnímu certifikátu v počítači doinstalovat zvlášť tento kořenový certifikát CA.

K instalaci budete potřebovat kořenový certifikát certifikační autority (soubor s příponou .crt). Pokud soubor pro instalaci certifikátu certifikační autority nemáte k dispozici, lze jej stáhnout z internetových stránek věnovaných EET, na adrese: <http://www.etrzby.cz/assets/cs/prilohy/cacert-produkcní.crt>.

Pro instalaci kořenového certifikátu certifikační autority postupujte dle návodu 2. [Postupná instalace certifikátu pomocí programu Internet Explorer](#), bod 1) – 11).